

Gestió dels residus durant la Covid19

Mesures de seguretat per la recollida d'escombraries durant la pandèmia per COVID-19

És responsabilitat de tothom ajudar a minimitzar la propagació del virus.

HABITATGES AMB PACIENTS POSITIU O EN QUARANTENA

Cal posar en coneixement de l'ajuntament que la llar està afectada, per així poder fer una recollida diferenciada dels residus.

No cal separar els residus en l'habitació del pacient: tots els residus que es generin seran considerats RESTA.

Com treure els residus:

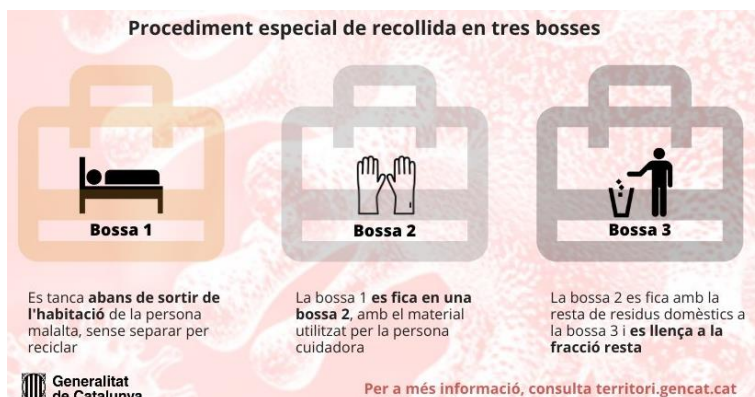
1 – A l'habitació del pacient: diposeu tots els residus de la persona malalta en una bossa de plàstic (BOSSA 1) dins un cubell, preferiblement amb tapa i pedal, sense fer cap separació per al reciclatge. Un cop plena, cal tancar la bossa i dipositar-la dins una altra bossa (BOSSA 2) juntament amb els guants i la mascareta de la persona cuidadora.

2 – Al domicili: un cop tancada la segona bossa, diposeu-la dins la bossa de la fracció RESTA de la llar (BOSSA 3).

3 – Al carrer: diposeu la tercera bossa dins el cubell del porta a porta, a terra, davant de la façana.

(Els habitatges de veïnats i urbanitzacions sense servei de recollida porta a porta hauran de dipositar la bossa al contenidor de fracció RESTA de l'àrea que els correspon.)

4 - En acabar, realitzeu una neteja completa de mans, amb aigua i sabó (o amb una solució hidroalcohòlica) durant almenys 40 segons.



PER A LA RESTA D'HABITATGES

Separeu tots els residus tal com es fa habitualment: orgànica, vidre, paper/cartró, envasos lleugers i resta. Diposeu els guants, mocadors i mascaretes a la bossa de la fracció resta. Recordeu, els guants NO són envasos.

Feu ús dels cubells del porta a porta, eviteu deixar bosses a terra que podrien ser obertes per animals.

Prioritzeu la participació en el porta a porta sobre l'ús de l'àrea d'emergència.

Un cop recollits els residus, **entreu els cubells del porta a porta** amb la màxima celeritat.

Netegeu la superfície i la nansa dels cubells cada vegada que els entreu del carrer a casa amb aigua i sabó o un desinfectant domèstic (1 part de lleixiu per 50 d'aigua).

Un cop desinfectat el cubell, guardeu-lo en un espai obert i ventilat (balcó, jardí, etc.) i **realitzeu una neteja completa de mans**.

Emmagatzemeu els altres residus fins que la deixalleria i la resta de serveis tornin a estar operatius (residus voluminosos i especials).

Agraïm als operaris del servei de recollida porta a porta de Llagostera la tasca que estan fent en aquests moments tant complicats.

