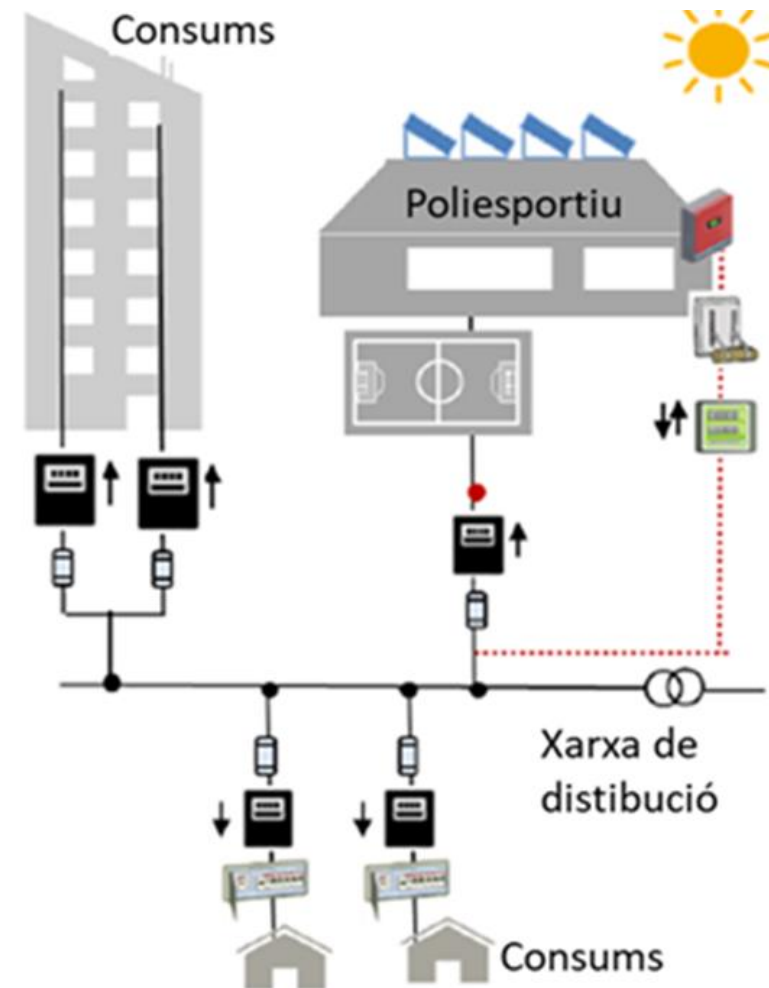


COMUNITAT ENERGÈTICA DE LLAGOSTERA



Autoconsum compartit xarxa exterior

- Per instal·lacions i consumidors connectats a qualsevol nivell de tensió
- Distància 2.000 metres entre comptadors
- Assignació administrativa de la producció
- Acord de repartiment: Es reparteix % de generació entre els consumidors participants
- Es resta de la factura els kWh que corresponen



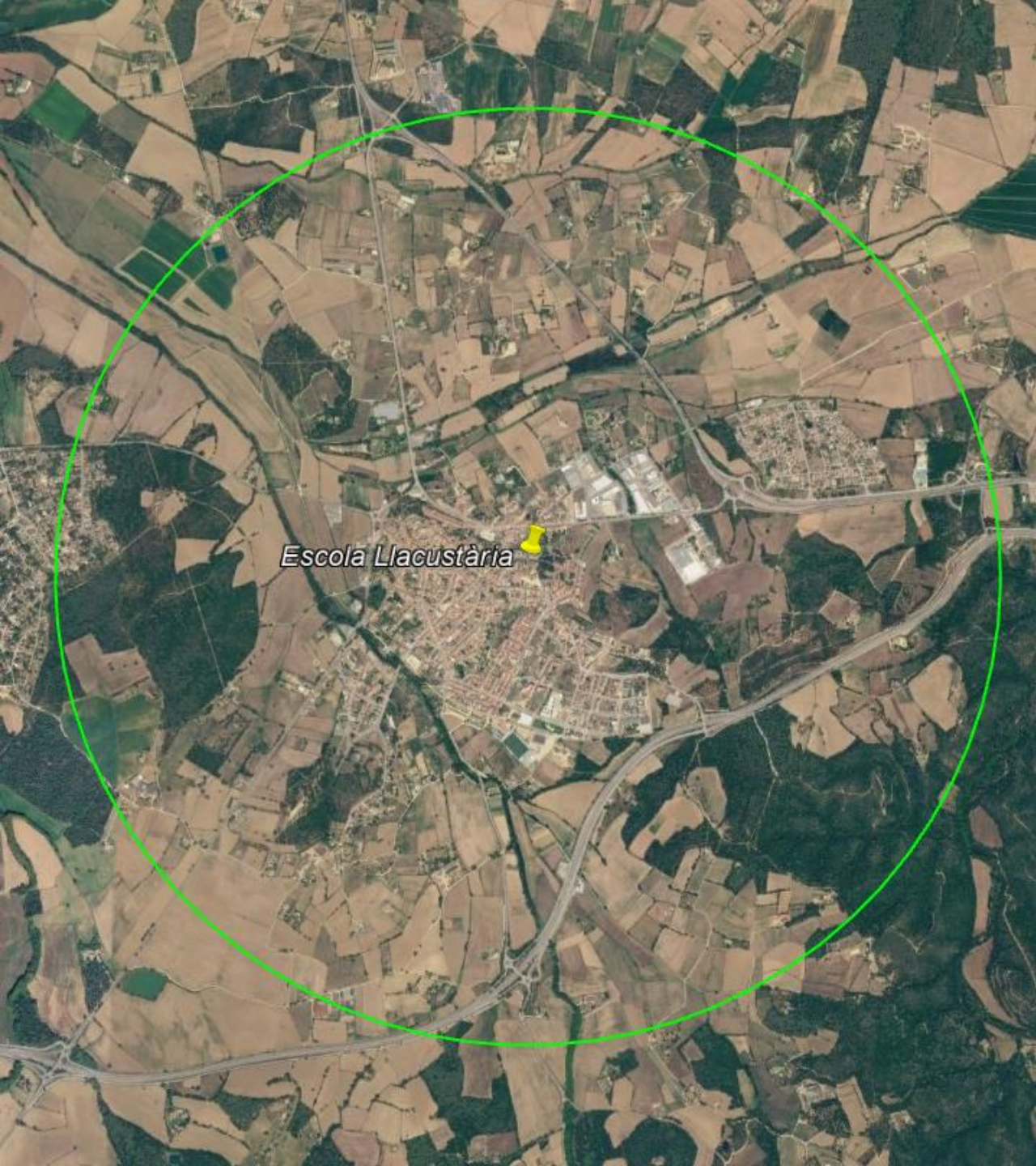
Autoconsum fotovoltaic compartit exemple

L'autoconsum compartit permet que diversos usuaris es beneficiïn de l'energia generada per una instal·lació fotovoltaica compartida, distribuint l'energia generada entre ells segons acord establert.



Producció instal·lació 1 hora
FV: 50 kWh

	Assignació producció	Consum	Consum net	Autoconsum	Excedents	Estalvi
Consumidor A 30% producció	→ 15 kWh	→ 50 kWh	→ 35 kWh	→ 15 kWh	→ 0 kWh	2,25€
Consumidor B 50% producció	→ 25 kWh	→ 40 kWh	→ 15 kWh	→ 25 kWh	→ 0 kWh	3,75€
Consumidor C 20% producció	→ 10 kWh	→ 6 kWh	→ 0 kWh	→ 6 kWh	→ 4 kWh	0,90€ + 0,20€



Instal·lacions fotovoltaiques

Instal·lació FV	Escola Lacustària de Llagostera
Equipaments associats	Pendent
Tipus d'instal·lació	Estructura inclinada sobre coberta plana i Estructura coplanar sobre coberta inclinada
Potència pic	92 kWp Equipaments: 52 kWp (54,34%) - Ciutadania: 40 kWp
Potència nominal	90 kW
Energia produïda	137.369 kWh (1.493,14 kWh/kWp)

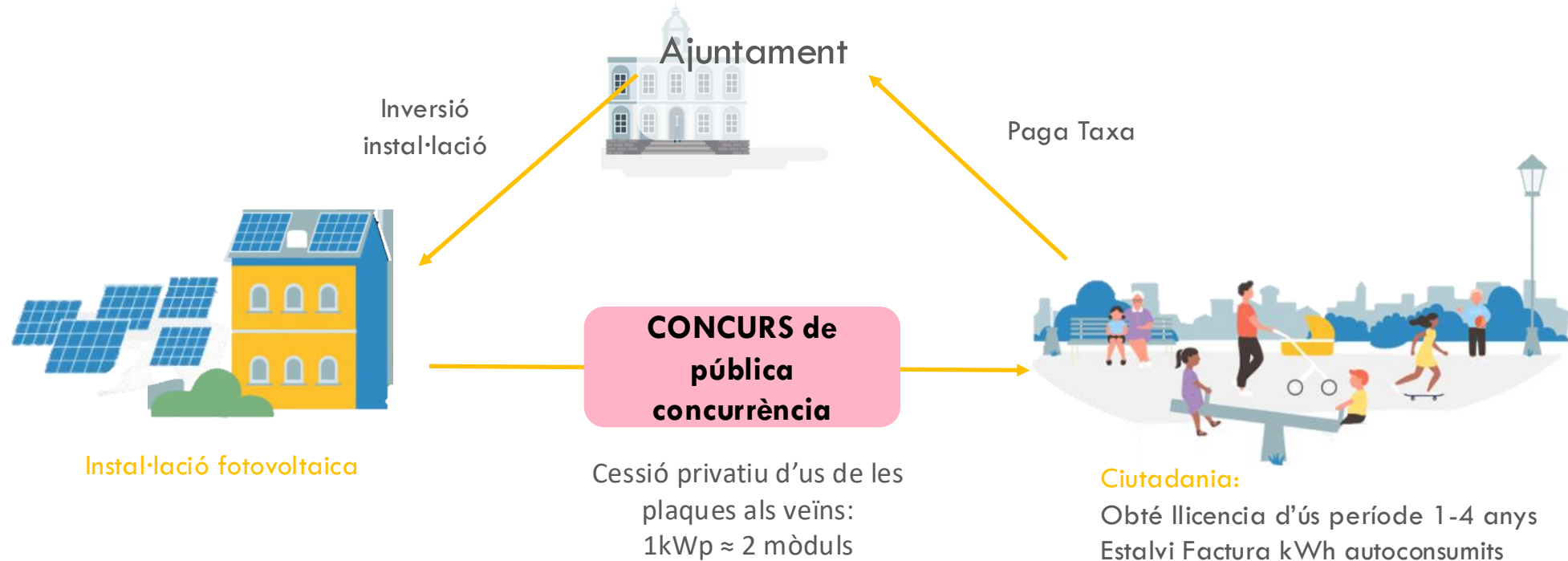


1 kWp = 1,087%

4

Model legal de la CE

El model d'instal·lació plantejada és autoconsum col·lectiu en xarxa interior amb compensació d'excedents. El model de cessió a la ciutadania seria **cessió d'ús d'un bé de domini públic** a través d'una llicència d'ocupació temporal mitjançant una taxa per la utilització privativa.



Com funciona? Bases del concurs

• Requisit participació

Autorització del titular del punt de subministrament elèctric.

Estar a menys de 2.000 metres de la instal·lació fotovoltaica municipal.

Estar empadronat al municipi fent ús de l'habitatge com a residència principal

No disposar d'instal·lació FV pròpia

Només persones físiques i estar al corrent de pagament

• Procediment d'adjudicació (segons següent ordre)

1.- Reserva situació vulnerabilitat 20 kWp 85% bonificació

2.- Resta de participants per puntuació:

- Llars plurifamiliars: 1 punt
- Nucli antic: 1 punt
- No poder instal·lar FV: 1 punt

Amb l'objectiu d'atendre més sol·licituds l'ajuntament podrà modificar la modalitat escollida i reduir la potència sol·licitada.



Com funciona?

- **L'Ajuntament de Llagostera posa a disposició de la ciutadania** una part de la potència de la instal·lació FV desplegada a l'escola Lacustària (90 kW)
- **L'Ajuntament obrirà un registre de sol·licituds de participació** a la Comunitat Energètica
- **Aquells ciutadans que resultin seleccionats**, abonaran una taxa municipal en funció de la modalitat:

	Opció A: 1 kW
Quota participació	83,06 €
Estalvi anual estimat en la factura de la llum:	155 – 195 €
Estalvi net (després de taxa):	72 - 112 €
Reducció de CO2 estimada per membre	0,25Kg CO ₂ /KWh) – 325kg CO ₂ anuals



Estalvis mensual estimat 1 kWp

Mes	Gener	Febrer	Març	Abril	Maig	Juny	Juliol	Agost	Setembre	Octubre	Novembre	Desembre	TOTAL
Generació	61,68	73,09	108,95	117,99	109,23	156,42	154,47	137,75	100,08	99,33	66,22	50,33	1.235,54
Autoconsum	53,25	59,46	77,58	90,08	73,93	100,93	110,78	103,41	76,79	72,68	52,97	46,02	917,88
Excedents	8,43	13,63	31,38	27,91	35,30	55,49	43,69	34,34	23,29	26,65	13,24	4,31	317,66
Estalvi	11,01 €	12,61 €	17,49 €	19,66 €	17,08 €	23,87 €	24,89 €	22,74 €	16,72 €	16,18 €	11,32 €	9,28 €	202,85 €

Supòsits:

- Preu 0,153 €/kWh
- Excedents 0,06 €/kWh
- Impostos: 5,11% IEE + 21% IVA
- 80% d'autoconsum



Aspectes a tenir en compte

- Per actuacions sobre el comptador es pot carregar 9,04€ + IVA per part de distribuïdora en únic pagament al fer l'activació.
- Hi ha comercialitzadores que canvien la tarifa quan passem a autoconsum.
- En alguns casos (20% aprox) es pot deixar de rebre factures durant un període després de l'activació.

Com puc formar part de la Comunitat Energètica?

- I. **Presenta la sol·licitud** per a participar de la CE de Llagostera, a partir del 12 fins el 31 de març de 2026 :
 - A. **Formulari de participació**
 - B. **Autorització del titular (si escau)**
 - C. **Còpia d'una factura elèctrica actual**
 - D. **Còpia del DNI del titular**
- II. **Realització del concurs i comunicació als adjudicataris provisional**
- III. **Per tal de confirmar la teva plaça**, hauràs de pagar la taxa municipal associada a la participació a la CE de Llagostera.
- IV. **Es duran a terme els tràmits administratius** necessaris per a vincular la instal·lació FV municipal als ciutadans participants.
- V. **Comença a gaudir de l'estalvi** en la teva factura elèctrica!



Dubtes i preguntes

comunitats@km0.energy



Web: <https://www.llagostera.cat/pagina.php?id=2793>



KM0 Energy

comunitats@km0.energy

Baldrich, 222 · 08223 Terrassa (Bcn)

T. 93 193 90 99

www.km0.energy

