

Guia de bonificació de taxes municipals 2009





Aquest any 2009 es presenta ple d'incerteses pel que fa a l'evolució de l'economia. Bufen vents de crisi i, per aquest motiu, des de l'Àrea d'Hisenda de l'Ajuntament de Llagostera, s'han volgut introduir diverses mesures en les ordenances fiscals per a 2009 amb l'objectiu d'ajudar a fer menys feixuc l'any, sobretot a tots aquells ciutadans amb rendes més baixes, com els jubilats o els pensionistes.

Sabem que a ningú no li agrada pagar impostos, però alhora, **tots volem rebre els millors serveis possibles per part de l'Ajuntament, amb el nivell de qualitat i quantitat que Llagostera es mereix.**

Per aquest motiu, **cal fer compatible la generació d'ingressos que permetin oferir aquests serveis amb un pressió fiscal proporcionada i assumible.** Així doncs, per aquest exercici s'ha fet un esforç important de contenció: la majoria dels impostos i taxes es mantenen inalterables o amb un increment del 3%. Els impostos que no pugen són l'IAE i l'Impost sobre Construccions, mentre que s'ha reduït 5 punts el tipus impositiu de l'IBI per mitigar l'efecte de la revisió cadastral. Pel que fa a les taxes, es congela la del cementiri i, per norma general, la resta augmenta un 3%.

Malgrat la dificultat d'ajustar la fiscalitat a la mida de cada ciutadà, a les ordenances de 2009 s'ha treballat per introduir diverses **bonificacions, que tinguin en compte les possibilitats econòmiques dels contribuents i que s'ajustin als principis de suficiència econòmica i d'equitat fiscal.**

Aquestes mesures han estat àmpliament debatudes amb els diversos grups municipals, que varen presentar les seves propostes i observacions. Les ordenances fiscals per a 2009, que incorporen esmenes de tots els grups amb representació municipal, es varen aprovar definitivament en el ple del 22 de desembre de 2008 amb el suport de CiU, l'XI i ERC, mentre que PSC i ICV van votar en contra.

.....

Aquesta guia que teniu a les mans pretén ser una eina útil per donar-vos a conèixer com podeu accedir a les diverses bonificacions aprovades. No té caràcter normatiu. Si voleu més informació, podreu trobar el text complet de les ordenances a **www.llagostera.cat**

.....

Bonificacions de l'Impost sobre Béns Immobles (IBI): -20%

Els **titulars de família nombrosa** tindran dret a una bonificació del 20% en la quota íntegra de l'IBI, sempre que l'immoble tingui un valor cadastral inferior a 150.000 euros i constitueixi l'habitatge habitual de la família. S'entén per domicili habitual aquell que figura com a domicili en el padró municipal d'habitants.

Aquesta **bonificació** es concedirà **a petició del contribuent pel període de vigència del títol de família nombrosa** i es mantindrà mentre no varïin les circumstàncies familiars. Els contribuents hauran de comunicar qualsevol modificació a l'Ajuntament.

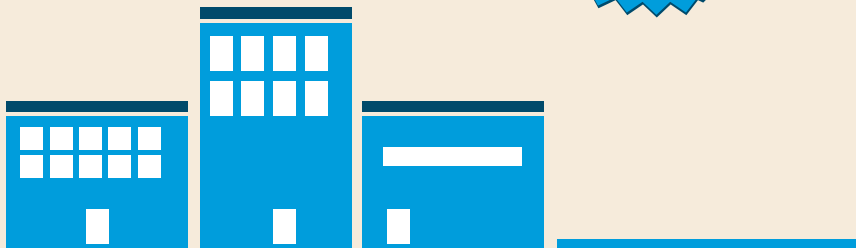
Documentació a presentar davant l'hisenda municipal:

- Títol vigent de família nombrosa, atorgat per l'Administració competent
- Còpia del rebut anual de l'IBI de l'immoble amb dret a bonificació on hi consti el valor cadastral

Data límit de sol·licitud:

La bonificació per a 2009 es podrà sol·licitar davant l'hisenda municipal fins el 31 de març de 2009.

Estalvia fins a un
20%



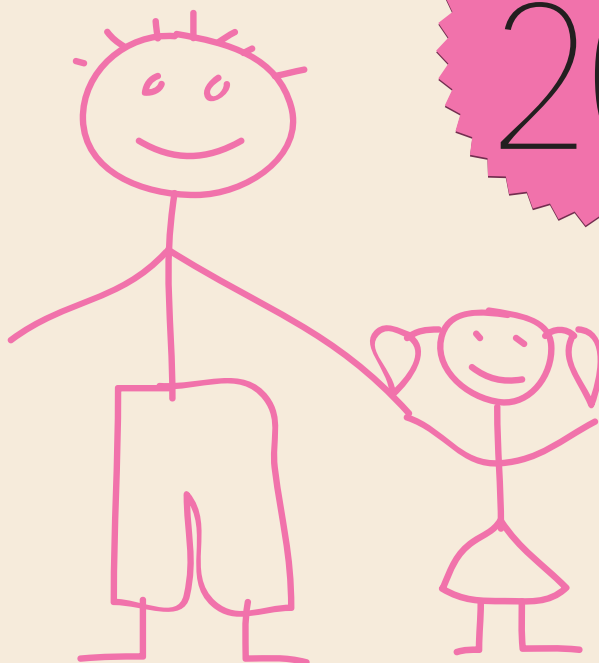
Bonificacions del servei de la llar d'infants: -20%

Els **titulars de família nombrosa** tindran dret a una bonificació del 20% en la quota de la llar d'infants.

Aquesta **bonificació** es concedirà a **petició del contribuïent pel període de vigència del títol de família nombrosa** i es mantindrà mentre no varin les circumstàncies familiars. Els contribuïents hauran de comunicar qualsevol modificació a l'Ajuntament.

Documentació a presentar davant l'hisenda municipal:

- Títol vigent de família nombrosa, expedit per l'Administració competent

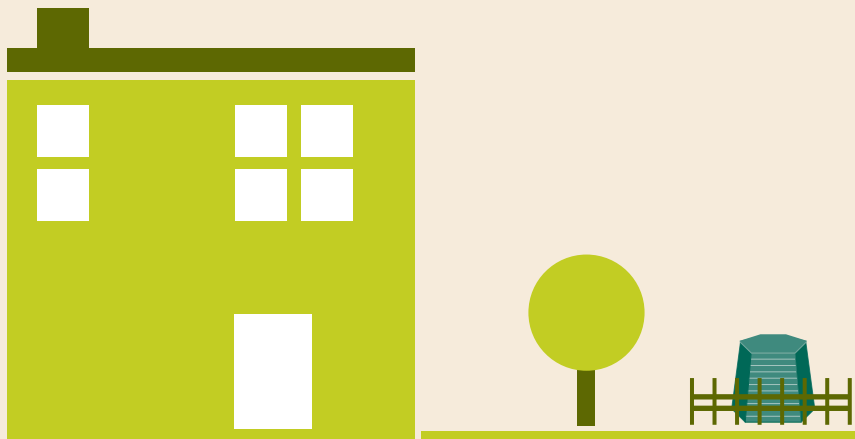


Bonificacions de la **taxa d'escombraries**

Aquestes noves bonificacions, exclusives per a particulars, afecten a la taxa d'escombraries municipal. Aquests incentius econòmics tenen com a objectiu aconseguir **una millora en la gestió dels residus** i, a més, **obtenir una aplicació més justa de la taxa d'escombraries**.

Les bonificacions previstes en aquest apartat no seran acumulables. En qualsevol cas s'aplicarà la bonificació que sigui més favorable:

- Per a les persones jubilades i pensionistes: -20% directa + -10% variable.
- Habitatges que realitzin compostatge casolà: -10%
- Habitatges que utilitzin la deixalleria municipal i facin entre 5 i 10 aportacions de residus l'any: entre -10 i -20%



Bonificacions de la **taxa d'escombraries**



Per a les persones jubilades o pensionistes:

-20% directa + 10% variable

Les **persones jubilades** (a partir de 65 anys) i **pensionistes** amb ingressos per pensions que no superin 8.400 euros anuals podran estalviar-se fins a un 30% en la taxa municipal d'escombraries. En el cas de que convisquin dues persones amb pensions l'import serà de 15.000 euros anuals.

En el cas dels jubilats, el 20% de la bonificació és directa, mentre que els pensionistes l'han de sol·licitar a la hisenda municipal. El 10% restant es pot aconseguir fent compostatge casolà o fent un mínim de 5 aportacions a l'any a la deixalleria.

Per tal de gaudir d'aquestes bonificacions, caldrà que la taxa d'escombraries es pagui pel domicili que sigui la residència habitual. Els llogaters es podran acollir a les bonificacions sempre i quan puguin demostrar que la taxa els ha estat repercutida pel propietari de l'immoble. Restaran exclosos d'aquesta bonificació els propietaris de més d'un habitatge i/o altres béns immobles capaços de produir rendes.

Documentació a presentar pels pensionistes:

- Certificat de convivència
- Certificat de la pensió i la darrera declaració de renda

Data límit de sol·licitud:

31 de març de 2009



Bonificacions de la **taxa d'escombraries**

Habitatges que realitzin compostatge casolà: -10%

Els **habitatges** que ja **realitzin compostatge** i estiguin adherits a la **campanya de compostatge casolà** organitzada per l'Ajuntament rebran automàticament el 10% de bonificació de la taxa d'escombraries de 2009 durant el primer trimestre de 2010.

Què cal fer?

Les persones que no estiguin adherides a la campanya de compostatge i vulguin beneficiar-se de la bonificació, han de **signar el conveni amb l'Ajuntament** i **presentar la sol·licitud al servei de recaptació municipal, abans del 31 de març de 2010.**



Habitatges que utilitzin la deixalleria municipal i facin entre 5 i 10 aportacions de residus l'any: entre -10 i -20%

L'ús de la deixalleria és necessari per tal de gestionar correctament els residus que no es recullen a través del servei porta a porta o dels contenidors del carrer. **Porteu els residus especials i els residus valoritzables o de gran volum a la deixalleria** i, a més de rebre bonificacions, gestionareu correctament les vostres deixalles.

Què cal fer?

Cada habitatge comptabilitzarà les aportacions de residus anuals a través de la nova targeta d'usuari, que podreu recollir a la deixalleria. El primer trimestre de 2010 s'hauran de presentar a l'Ajuntament les targetes segellades al llarg de 2009, per tal de sol·licitar la bonificació corresponent.



1 APORTACIÓ
= 3 RESIDUS MÍNIM

Exemple de bonificació:

RESIDU 1 (bidonet d'oli de cuina) + RESIDU 2 (esprai matamosques) + RESIDU 3 (cadira trencada)
= 1 aportació

Bonificacions de la **taxa d'escombraries**

Ara, gestionar bé els residus té premi

Cal recollir la vostra targeta d'usuari a la Deixalleria de Llagostera:

Deixalleria de Llagostera

C/ Migjom, 7 (polígon industrial)

Tel: 972 83 17 07

seleccorganica@llagostera.cat

Horaris

- Dilluns tancat
- De dimarts a divendres de 10 a 13 h i de 16 a 19 h
- Dissabte de 10 a 13 h i de 15 a 19 h
- Diumenge de 9 a 13 h



Amb les noves ordenances de 2009, si gestiones els residus com cal, no només no et costarà més diners, si no que te'ls tornen.

Amb l'entrada en vigor de les noves ordenances, **podràs estalviar-te fins a un 30% en el rebut de la taxa d'escombraries.** Aconseguir-ho és molt fàcil:

Exemple 1:

Una **persona jubilada o pensionista**, que compleixi tots els requisits, té dret a un 20% de descompte automàtic del rebut. Si a més, està adherida a la campanya de compostatge casolà de l'Ajuntament de Llagostera o utilitza la deixalleria un mínim de 5 cops l'any, se li farà un 10% addicional de descompte. Així doncs, la taxa d'escombraries de 2009 se li reduirà un 30% del total.

Exemple 2:

Una **família adherida a la campanya de compostatge casolà** té dret a un 10% de descompte de la taxa d'escombraries.

Exemple 3:

Una llar que faci **un mínim de 10 aportacions l'any a la deixalleria municipal**, reduirà un 20% del total la taxa d'escombraries de 2009.

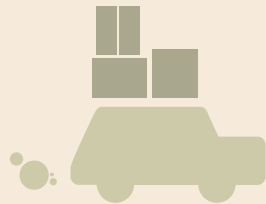
Què s'ha de portar a la deixalleria?

Residus especials

- Bombetes i fluorescents
- Piles
- Frigorífics
- Olis minerals usats (olis de motor)
- Bateries
- Olis vegetals (olis de cuina)
- Dissolvents, vernissos i els seus envasos
- Tònors i cartutxos d'impresora
- Pintures i els seus envasos
- Medicaments i cosmètics
- Productes químics o de neteja i els seus envasos
- Productes inflamables o comburents
- Esprais (aerosols)
- Pesticides
- Radiografies
- Residus específics (mercuri, extintors i bombones de butà)
- Productes particulars no identificats

Residus no especials valoritzables

- Fusta
- Objectes de plàstic que no són envasos
- Restes de poda i de jardí
- Runa d'obres menors i reparació domiciliària
- Ferralla i metalls
- Andròmines (voluminosos)
- Vidre pla
- Mobles i matalassos
- Miralls
- Aparells i joguines elèctrics i electrònics
- Porexpan
- Grans volums de paper/catró, vidre i envasos lleugers (per petits volums existeix el servei de recollida porta a porta i els contenidors de selectiva del carrer)
- CD's, DVD's, discos, vídeos, cables elèctrics
- Pneumàtics
- Roba, tèxtil i sabates



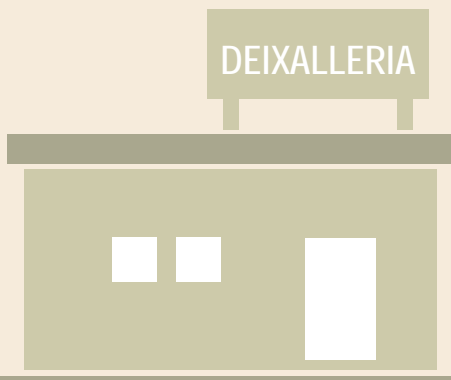
Què no es pot dur a la deixalleria?

- Restes de menjar, material de rebuig, residus industrials, agrícoles, explosius i/o radioactius



Consells: deixeu una petita caixa en algun racó de casa on hi anireu guardant els residus que cal portar a la deixalleria. Un cop tingueu la caixa plena aneu a la deixalleria i aprofiteu per buidar la garrafeta d'oli de la cuina o per portar cartrons o piles acumulades o algun moble o electrodomèstic que vulgueu llençar.

Quan feu neteja del garatge, el jardí, la casa o els armaris de la roba i llibres, porteu els residus el màxim de classificats. Si teniu objectes que encara es poden aprofitar, penseu que a la deixalleria es poden reutilitzar i intercanviar.



La recollida de residus a Llagostera

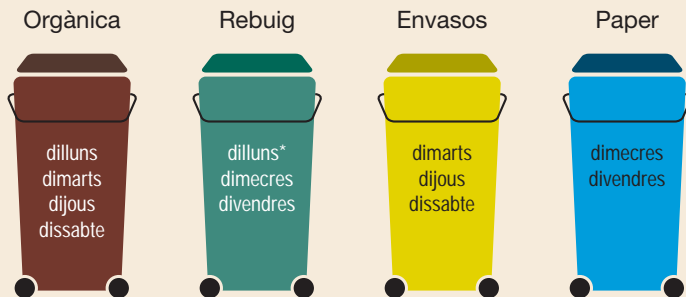
Recollida diària de deixalles porta a porta (nucli):

Cada vespre, de 21 a 23 h, cal deixar les fraccions de residus corresponents en una bossa lligada dins el cubell a la porta de casa. Recordeu que no hi ha recollida de vidre porta a porta i que s'han de portar al contenidor corresponent. Els veïns que no tinguin el cubell verd individual, cal que el passin a recollir per la deixalleria.

Els veïnats i les urbanitzacions disposen d'àrees d'aportació de residus per separar selectivament les deixalles. Al nucli també hi ha contenidors de reforç i una àrea d'emergència completa davant la deixalleria municipal.

Queda totalment prohibit abocar residus fora dels contenidors. Els mobles, els trastos vells i altres residus voluminosos o especials s'han de portar a la deixalleria municipal. L'ordenança municipal preveu sancions per a tots aquells que incompleixin aquesta normativa.

recollida de residus

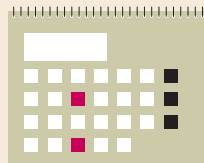


*Els bolquers es recullen els dilluns, a més dels dimecres i els divendres amb el rebuig.

Recollida de trastos a domicili:

El segon i últim dimecres de cada mes.
Cal trucar prèviament a l'Ajuntament

972 83 03 75



La recollida de residus a Llagostera



Al contenidor groc ENVASOS

Només ENVASOS de plàstic, llaunes i brics.
NO objectes de plàstic com joguines o mànegues



Al contenidor blau PAPER I CARTRÓ

Tot tipus de PAPER i CARTRÓ plegat.
NO brics ni paper brut



Al contenidor verd VIDRE

Envasos i ampolles de VIDRE sense tapes ni taps de suro.
NO bombetes ni ceràmica



Al contenidor marró RESIDUS ORGÀNICS

Restes de menjar
NO bolquers, ni excrements d'animals, ni peces de fusta

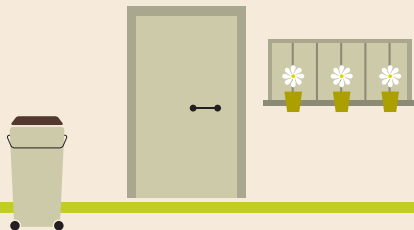


Al contenidor de rebuig REBUIG

Residus de REBUIG.
Residus no especials que no es poden reciclar

Els veïns que encara no us hagueu adherit al sistema de **recollida porta a porta** cal que passeu per la Deixalleria Municipal, al c/ Migjorn 7, per informar-vos i recollir els cubells i els adhesius que us corresponen.

Tel: 972 83 17 07



Calendari fiscal 2009

Concepte	data inici	data final
----------	------------	------------

Impost Vehicles Tracció Mecànica i Ciclomotors	30-01-2009	31-03-2009
--	------------	------------

Taxa Cementiri Municipal	30-01-2009	31-03-2009
--------------------------	------------	------------

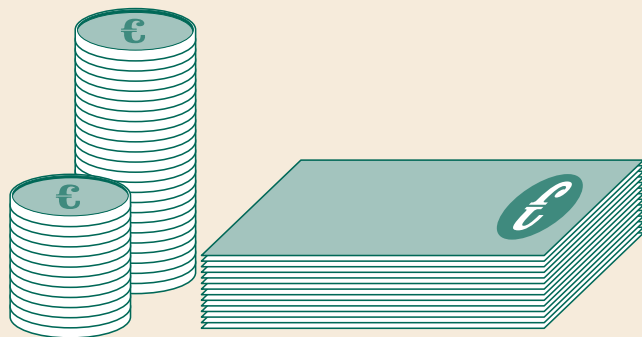
Taxa escombraries, guals i gossos	27-02-2009	30-04-2009
-----------------------------------	------------	------------

Impost Béns Immobles Urbana i Rústica (No domiciliats)	04-05-2009	31-07-2009
---	------------	------------

Impost Béns Immobles Urbana i Rústica (1ª fracc domiciliat) 60%	30-06-2009	30-06-2009
--	------------	------------

Impost Béns Immobles Urbana i Rústica (2ª fracc domicili) 40%	31-10-2009	31-10-2009
--	------------	------------

Impost Activitats Econòmiques	01-09-2009	02-11-2009
-------------------------------	------------	------------







Ajuntament
de Llagostera



Diputació de Girona
221 municipis



Agència de
Residus de
Catalunya

